



AREA DE PROYECTOS
DIRECCIÓN SECTORIAL DE
INFRAESTRUCTURA
CONSEJO DIRECTIVO CENTRAL

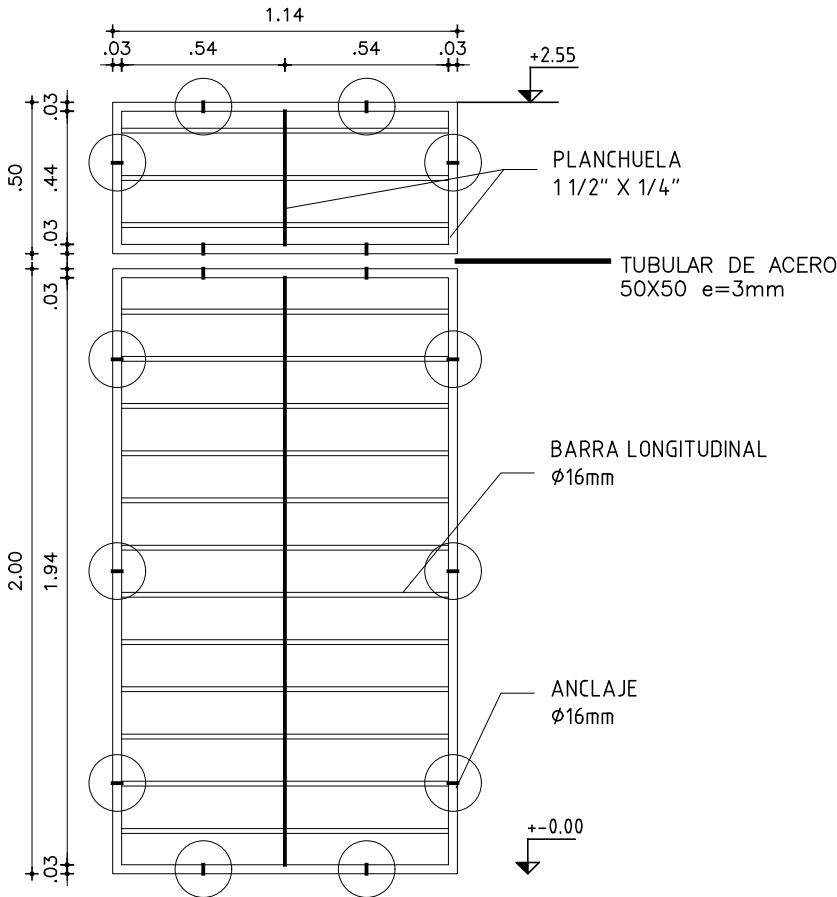
OBRA
LICEO N°8
DEPARTAMENTO RIVERA

FECHA
2024

ANEXO

HOJA

L104



REJA HALL

ESCALA 1/25

—

TIPO	H02	CANTIDAD	4	IZQ.	—	UBICACION	FACHADA
				DER.	—		

ESTRUCTURA	ANCLAJE A MAMPOSTERÍA CON MORTERO SEGÚN MCP Y SOLDADO A TUBULAR	
	MATERIAL PLANCHUELA Y VARILLAS S/PLANILLA	SECCION

COMPONENTES	DIVISIONES	MAT. VARILLAS, MÁXIMO 14cm DE SEPARACIÓN				
		SECCION Ø 16 mm				
	PANELES	MAT.				
		SECCION				
	PASAMANOS	MAT.				
		SECCION				
	ACCESORIOS					
	HERRAJES					

TERMINACION	3 MANOS DE CONVERTIDOR DE ÓXIDO TIPO HAMMERITE, COLOR GRIS OSCURO SEGÚN MCP
-------------	---

OBSERVACIONES	VERIFICAR MEDIDAS EN OBRA,
---------------	----------------------------